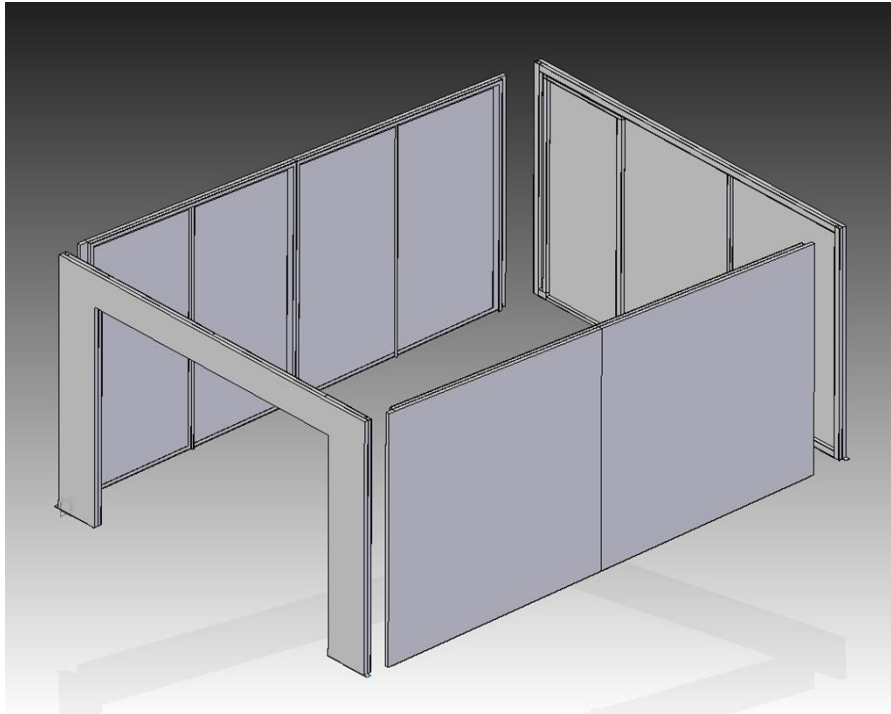
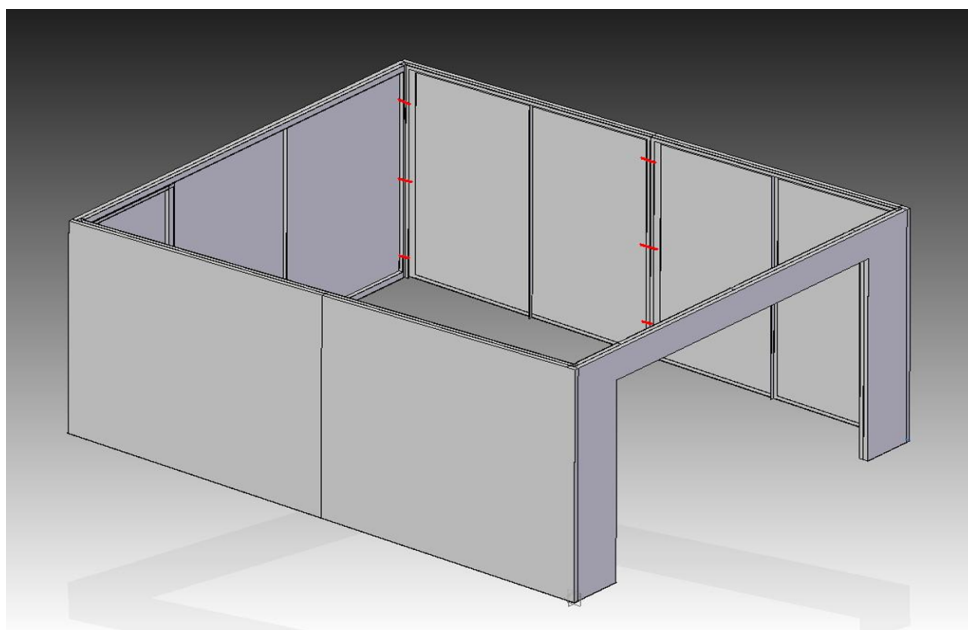


INSTRUKCJA MONTAŻU GARAŻU OCIEPLANEGO

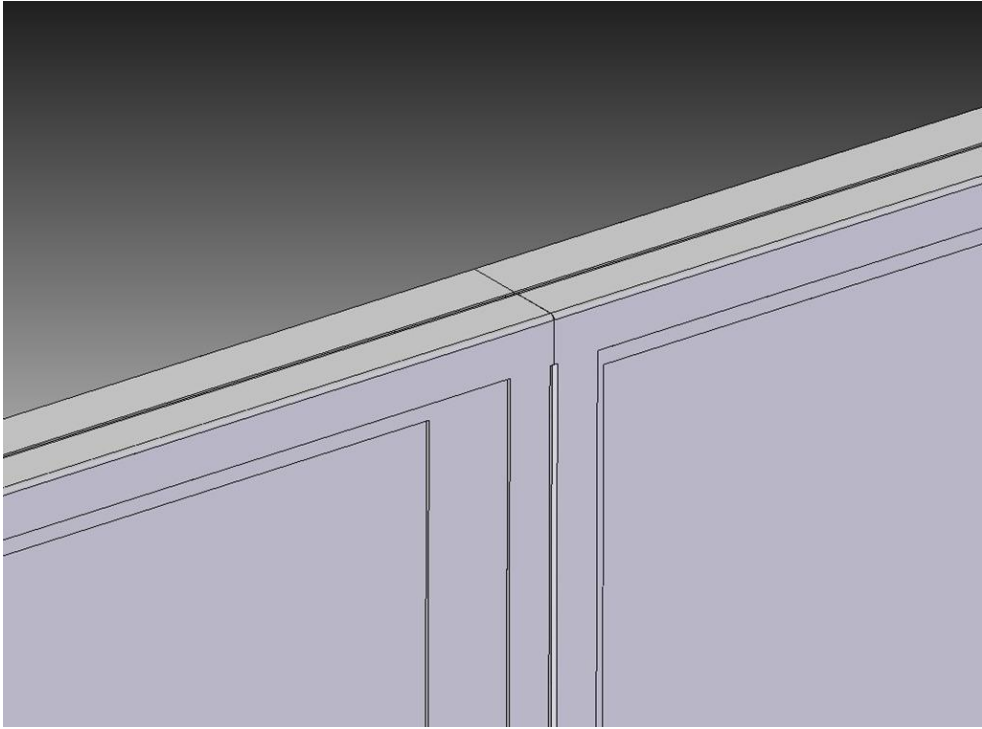
Montaż garażu ocieplanego rozpoczynamy od skrócenia ścian.



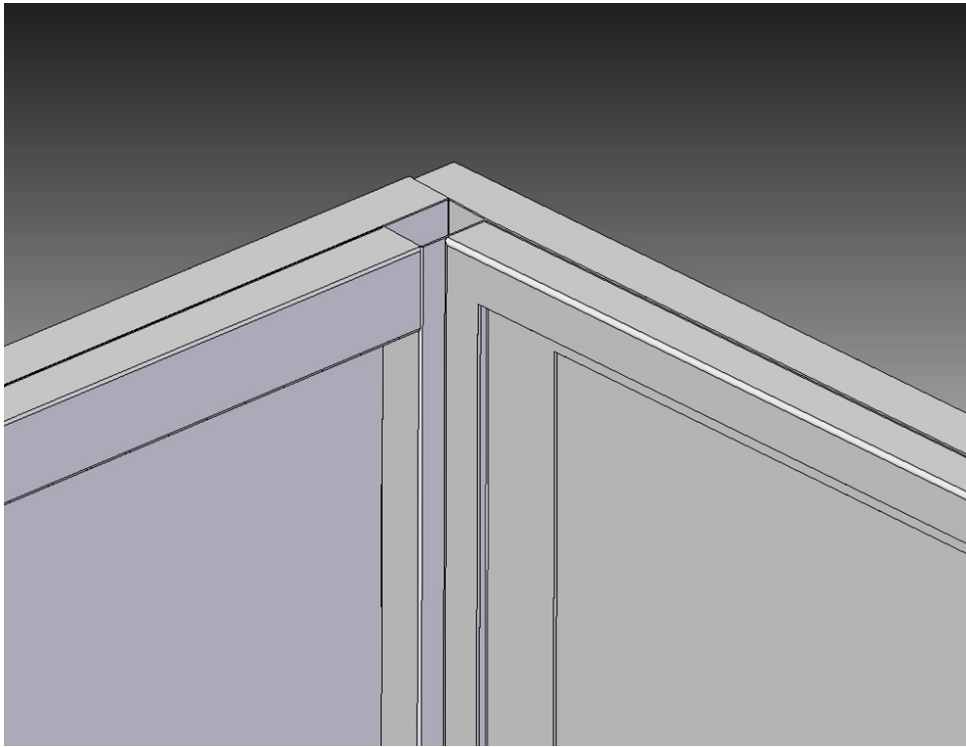
Ściany skracamy w narożach oraz pośrodku ścian bocznych. Ściany skracamy stojąc we wnętrzu garażu. W żadnym przypadku przy skracaniu ścian garażu śruby nie przechodzą przez panel.



Miejsca skrócenia zaznaczono na czerwono.

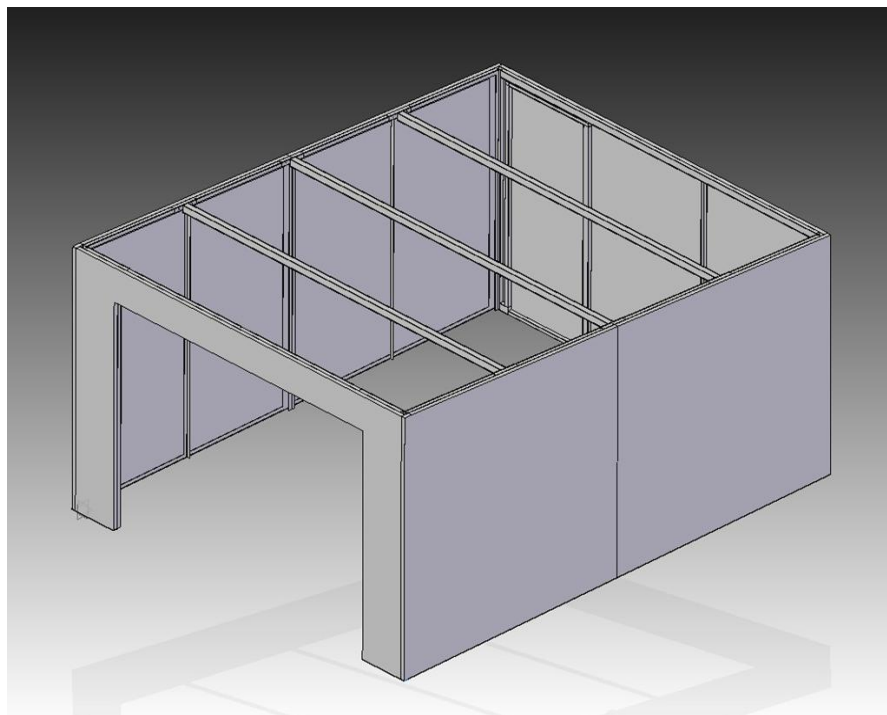


Łączenie ścian bocznych

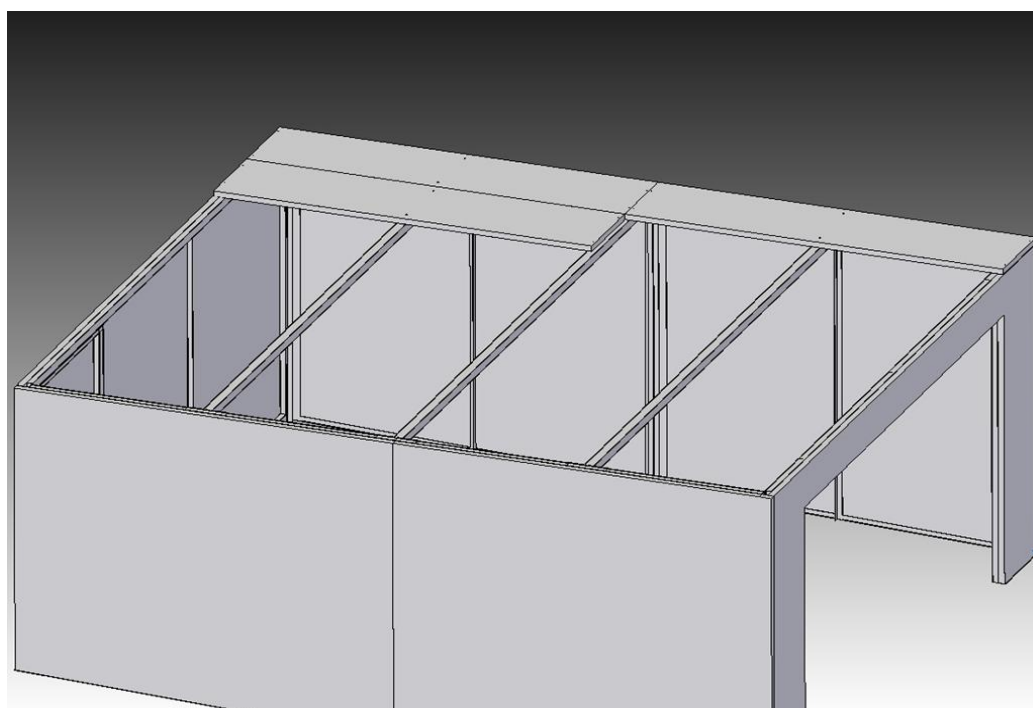


Łączenie ścian w narożu

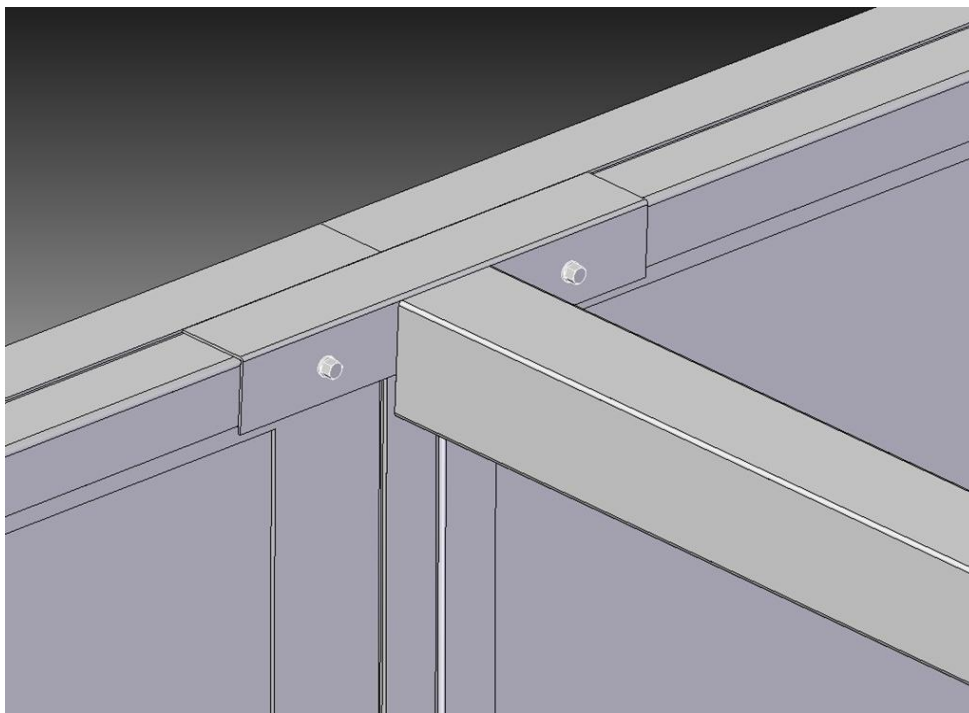
Po skręceniu ścian należy przystąpić do montażu poprzeczek



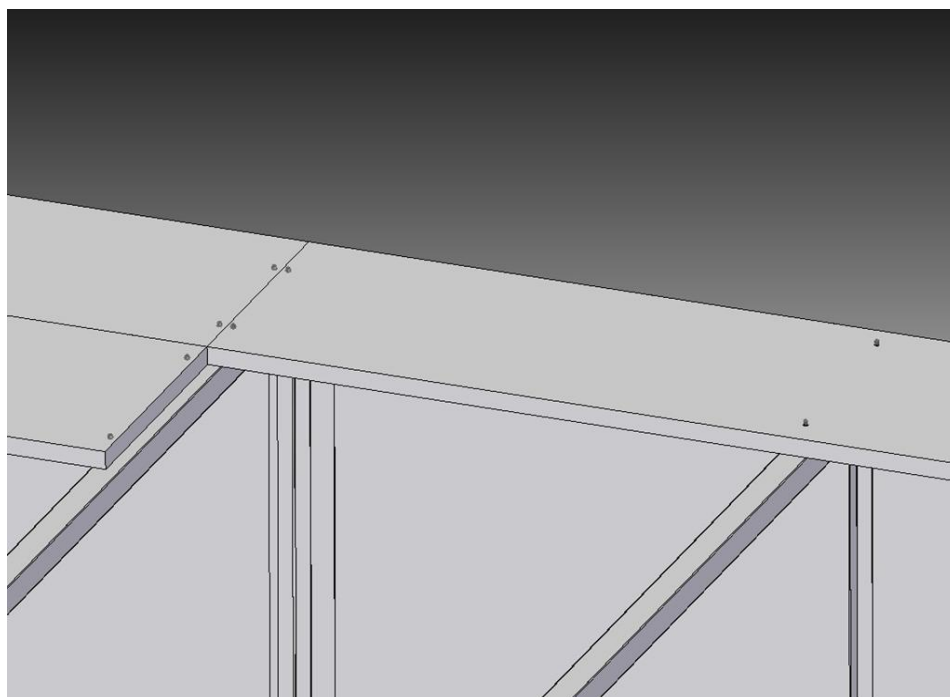
Przed przykręceniem należy tak rozmieścić poprzeczki aby były rozstawione w równych odstępach oraz w zależności od wymiarów paneli izolacyjnych dachu znajdowały się w miejscach połączeń.



Poprzeczki przykręcamy z boku tak aby główki wkrętów nie przeszkadzały przy układaniu paneli izolacyjnych dachu.

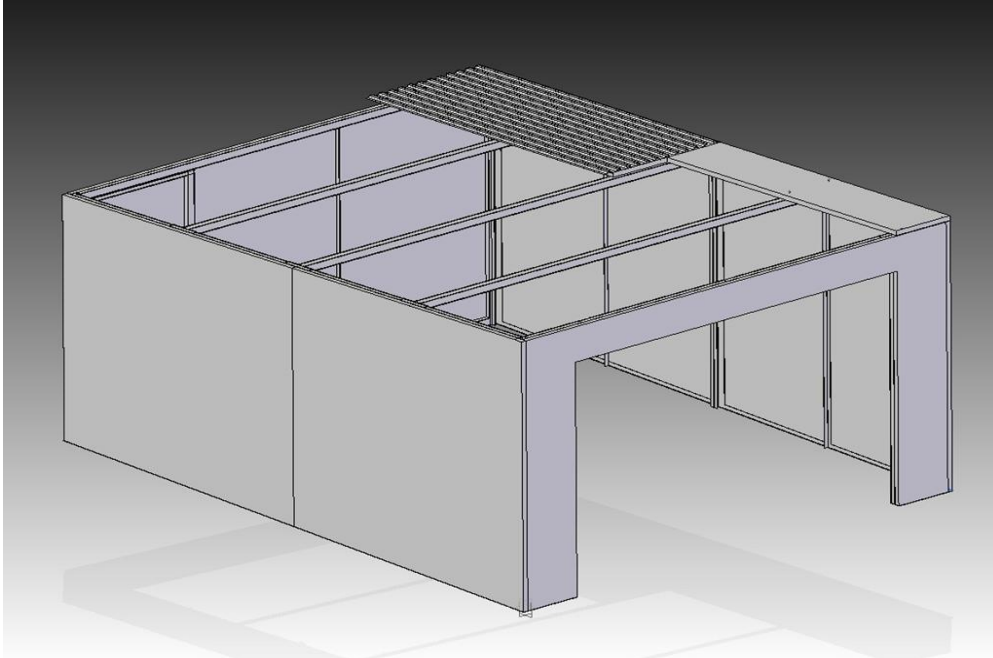


Na poprzeczkach gdzie panel jest łączony na każdy koniec panelu wkręcamy dwa wkręty na poprzeczkach przelotowych dwa. **Przed rozpoczęciem czynności przykręcania bezwzględnie należy zapoznać się z umieszczonymi poniżej informacjami na temat rozstawu wkrętów.**

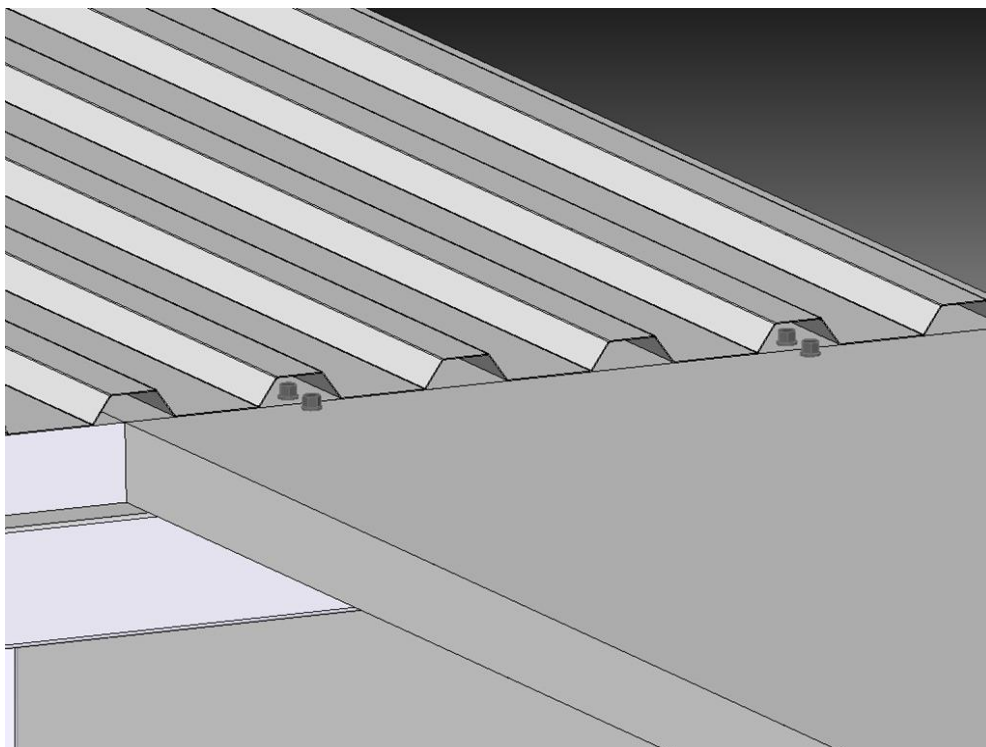


Informacje na temat rozstawu wkrętów.

Po zamocowaniu poprzeczek podtrzymujących dach przystępujemy do przykręcenia paneli izolacyjnych dachu (wkręty długie). W czasie tej czynności należy rozmierzyć punkty przykręcenia tak aby główki wkrętów znajdowały się pod przetłoczeniami trapezowymi poszycia dachu. Na



poprzeczce łączącej ze sobą panele dachowe , oraz na ścianie przedniej i tylnej przewidziane jest po dwa wkręty na panel , na pozostałych poprzeczkach po jednym na panel .



Po przykręceniu paneli izolacyjnych dachu na panelach rozkładamy blachy poszycia i przykręcamy do paneli. Kolejnym krokiem jest zamontowanie okuwek garażu. Montaż okuwek jest przedstawiony na przykładzie garażu nieocieplanego ale zasada montażu jest taka sama. Montaż bramy segmentowej jest przedstawiony na instrukcji dołączonej do bramy.